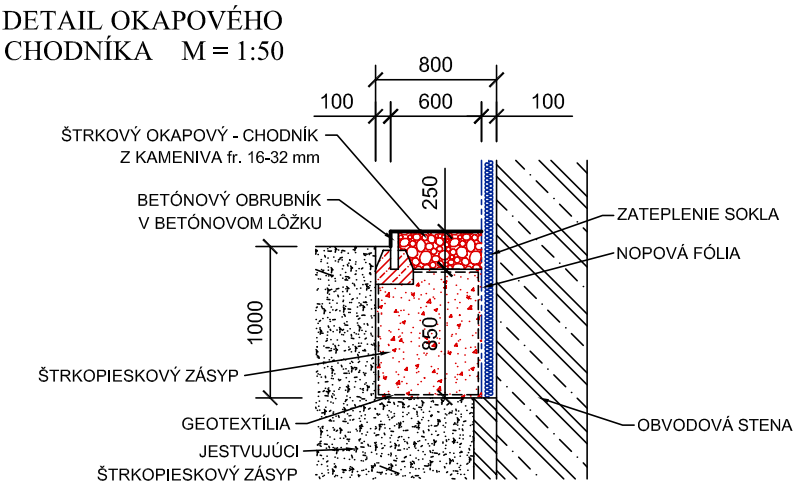
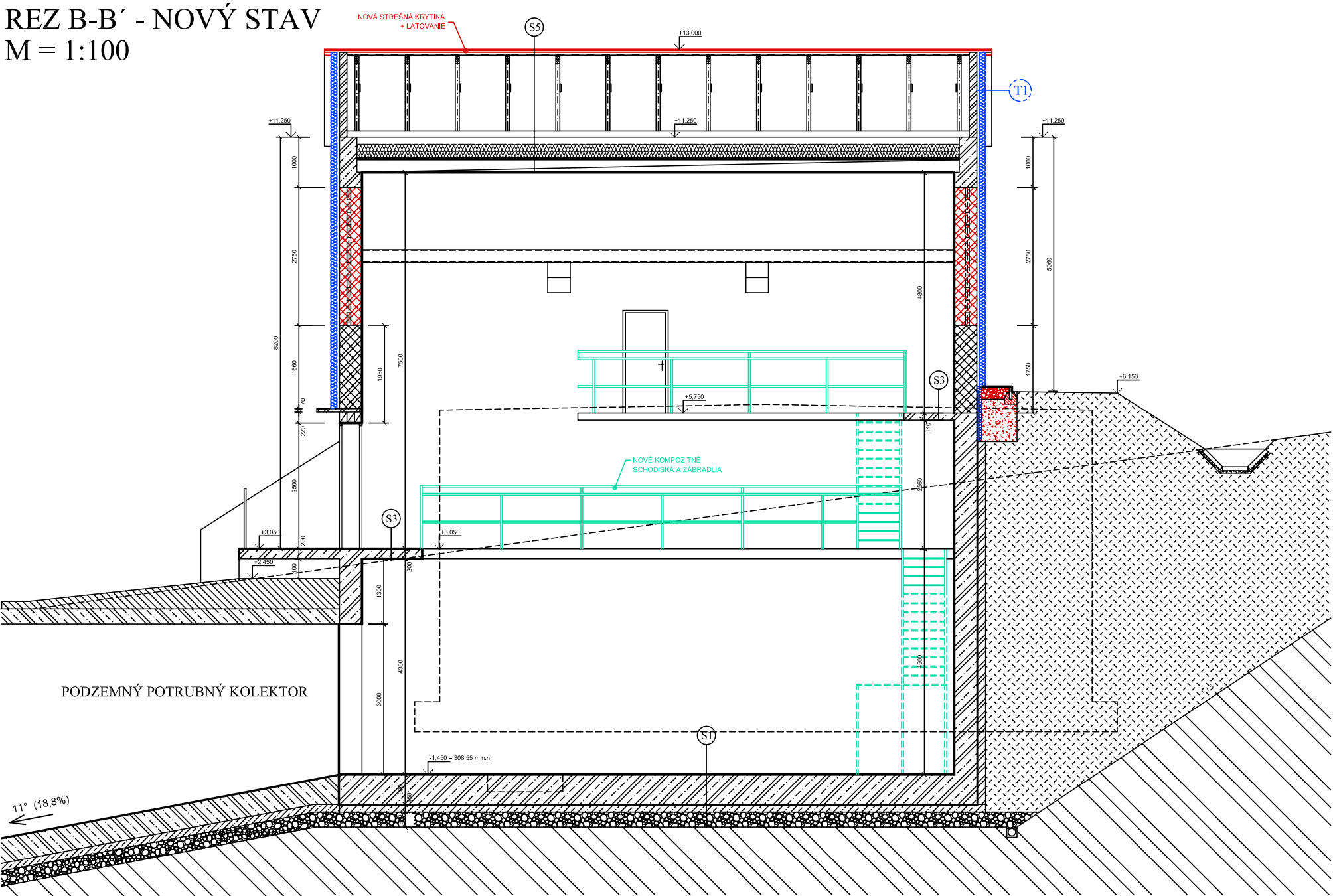


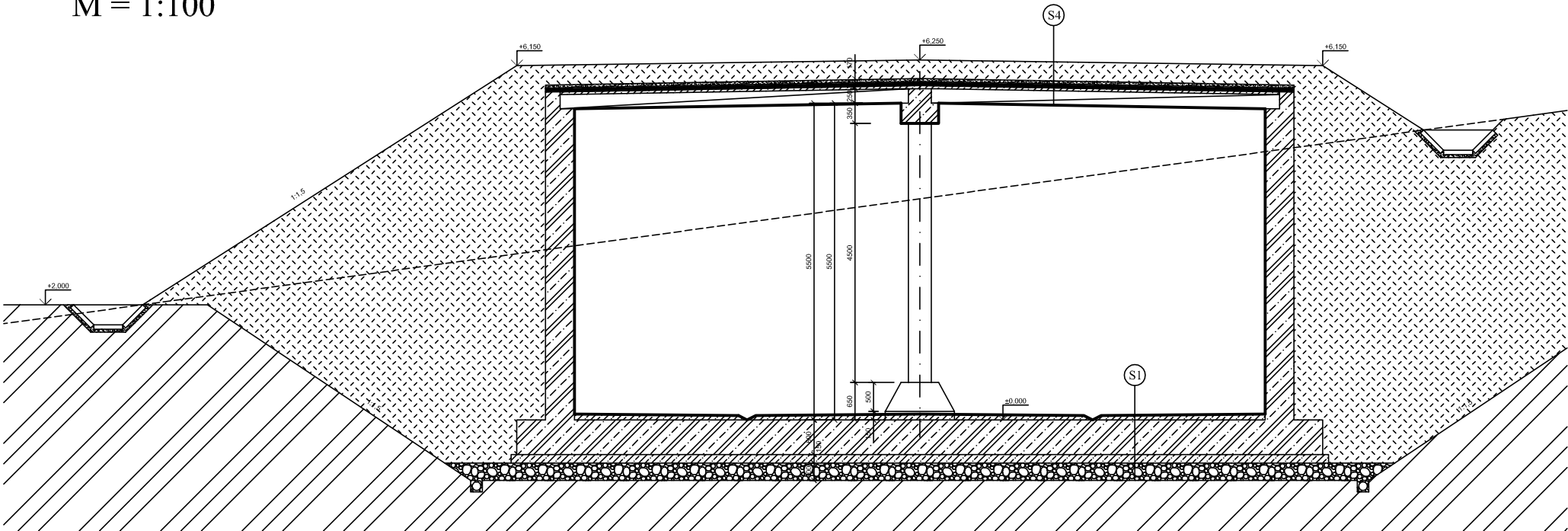
REZ B-B' - NOVÝ STAV
M = 1:100



NOVÉ KONŠTRUKCIE POZOSTÁVAJÚ Z:

- OSADENIE SCHODISK Z KOMPOZITNÝCH MATERIÁLOV
- OSADENIE PODLAH, ZÁBRADLÍ A POKLOPOV Z KOMPOZITNÝCH MATERIÁLOV
- VYBÚRANIE SKLOBETONOVÝCH TVAROVIEK V OBVODOVOM PLÁŠTI, ZAMUROVANIE VZNIKNUÝCH OTVOROV
- ODSTRÁNENIE PŮVODNÝCH A OSADENIE NOVÝCH DVERÍ
- OSADENIE NOVÉHO OBVODOVÉHO PLÁŠŤA
- PŮVODNÚ STREŠNÚ KRYTINU ODSTRÁNIŤ, NA JESTVUJÚCI KROV OSADIŤ NOVÉ POISTNÉ FÓLIE, KONTRALATY, LATOVANIE A NOVÚ STREŠNÚ KRYTINU. OSADIŤ NOVÉ KLAMPIARSKÉ VÝROBKY
- NÁŠLAPNÉ VSTSTVY PODLAH Z KERAMICKEJ DLAŽBY VYBÚRAŤ, OSADIŤ NOVÚ KERAMICKÚ DLAŽBU
- PODLAHY TVORIACE BETONOVÝ POTER VYSPRÁVIŤ A OPATRIŤ NÁTEROM - MECHANICKY ODOLNÝ, CHEMICKY ZATAŽITEĽNÝ NA BÁZE EPOXIDOVEJ ŽIVICE, ODOLNÝ VOČÍ OTERU A NÁRAZU
- VYSPRÁVENIE POŠKODENÝCH OMIETOK A MALIEB NA MUROVANÝCH STENÁCH A NA STROPOCH
- SANÁCIA, REPROFILÁCIA A UTESNENIE ŽELEZOBETONOVÝCH KONŠTRUKCIÍ, SANÁCIA ZASOLENÝCH MURÍV

REZ C-C' - NOVÝ STAV
M = 1:100



REKONŠTRUKCIA BETONOVÝCH KONŠTRUKCIÍ:

- Mechanické odstránenie narušených povrchových vrstiev betónu
- Očistenie obnaženej výstuže
- Vytvorenie adhézneho mostu na betónovej konštrukcii
- Reprofilácia betónových konštrukcií
- Povrchy pod vodnou hladinou ošetriť kryštalicovou izoláciou

DOBETONÁVKA VÄČŠÍCH ČASŤÍ BETONOVÝCH KONŠTRUKCIÍ

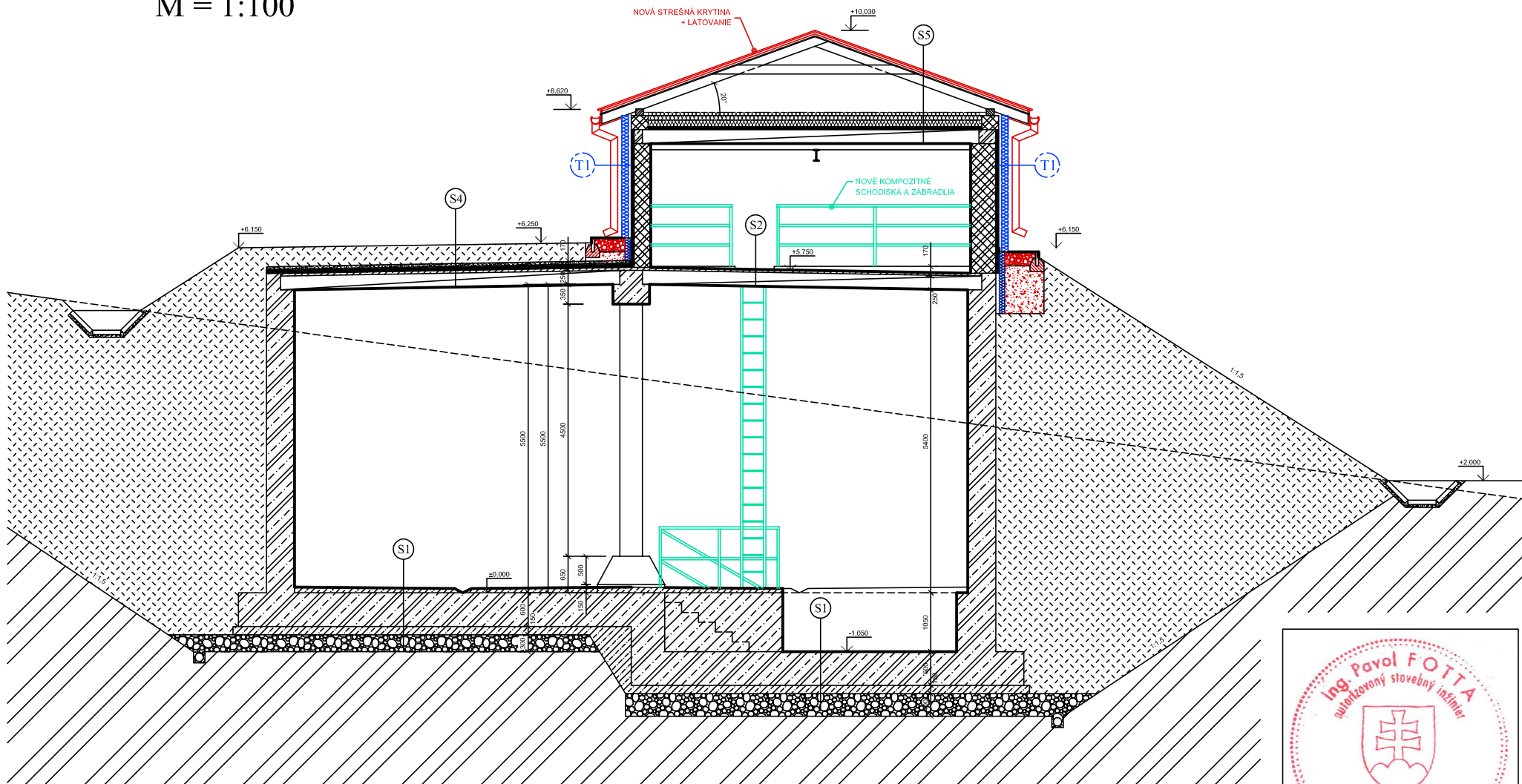
- Mechanické ukotvenie oceľovej siete
- Dobetonovanie betónom C30/37 - XF3 - Cl 0,4, Dmax 16 - S3
- + prísada, napr. Xypex Admix C-1000 (6kg/m3)

ÚPRAVA FASÁDY:
NA OBVODOVÉ STENY NAMONTOVAŤ NOVÝ PREDSEDENÝ OBVODOVÝ PLÁŠŤ - SENDVIČOVÝ OCEĽOVÝ PANEL S TEPELNOIZOLAČNÝM JADROM hr. 120mm

VÝPIS SKLADIEB

- S1** - POVRCHOVÁ ÚPRAVA - NÁTER
- SPÁDOVÝ BETONOVÝ POTER
- ZÁKLADOVÁ MONOLITICKÁ DOSKA Z VODOSTAVEBNÉHO BETÓNU 700 mm
- HYDROIZOLÁCIA
- PODKLADNÝ BETÓN 150 mm
- ŠTRKÝV PODSYP 300 mm
- RASTLÝ TERÉN
- S2** - POVRCHOVÁ ÚPRAVA - NÁTER
- BETONOVÝ POTER 50 mm
- PREFABRIKOVANÝ STROPNÝ PANEL SPIROLL 250 mm
- S3** - KERAMICKÁ DLAŽBA
- MONOLITICKÁ ŽELEZOBETONOVÁ STROPNÁ DOSKA 200 mm
- VÁPENNÁ OMIETKA
- S4** - ORNICA SO ZATRÁVNENÝM
- PIESKOVÝ OCHRANNÝ ZÁSYP
- HYDROIZOLÁCIA
- TEPELNÁ IZOLÁCIA 50 mm
- BETONOVÁ ZALIEVKA 50 mm
- PREFABRIKOVANÝ STROPNÝ PANEL SPIROLL 250 mm
- S5** - STREŠNÁ KRYTINA - OCEĽOVÝ POZINKOVANÝ POPLASTOVANÝ PLECH
- LATOVANIE
- KONTRALATA
- POISTNÁ HYDROIZOČNÁ FÓLIA
- DREVENÝ KROV
- TEPELNÁ IZOLÁCIA Z MINERÁLNYCH VLÁKIEN VOLNE ULOŽENÁ 120 + 140 mm
- TEPELNÁ IZOLÁCIA 50 mm
- PREFABRIKOVANÝ STROPNÝ PANEL SPIROLL 250 mm
- ŠTUKOVÁ OMIETKA

REZ D-D' - NOVÝ STAV
M = 1:100



LEGENDA MATERIÁLOV

- MURIVO Z TEHÁL hr. 300 a 450 mm NA VÁPENNOCEMNETOVÚ MALTU
- OCEĽOBETONOVÉ MONOLITICKÉ KONŠTRUKCIE
- KONŠTRUKCIE Z PROSTÉHO BETÓNU
- ZEMINNÝ ZÁSYP
- HUTNENÝ ŠTRKOVÝ ZÁSYP
- SKLADBA SPEVNENEJ PLOCHY PO OBVODE OBJEKTU
- RASTLÝ TERÉN
- NOVÉ TEHLÉVÉ MURIVO NA VÁPENNOCEMNETOVÚ MALTU
- NOVÉ KONŠTRUKCIE Z KOMPOZITNÝCH MATERIÁLOV
- POVRCHOVÁ ÚPRAVA BETONOVÝCH KONŠTRUKCIÍ

idom IDOM - International Department		Odborná pomoc pre prípravu projektov Kohézneho fondu vo vodnom sektore EUROPEAID/119497/D/SV/SK			
VYPRACOVAL: Ing. J. Cebuliak		ZODPOVEDNÝ PROJEKTANT: Ing. P. Fotta		HLAVNÝ INŽINIER PROJEKTU: Ing. L. Hnidiak	
KRAJ: Prešovský		OKRES: Snina		s.r.o. KOŠICE	
INVESTOR: Východoslovenská vodárenská spoločnosť a.s., Košice		STUPEŇ: Projektová dokumentácia pre stavebné povolenie a realizáciu stavby		E-mail: enviroline@enviroline.sk Mobil: 0911 447 791 Tel: 055 / 622 57 05 Fax: 055 / 625 41 52	
STAVBA: STAKČÍN – INTENZIFIKÁCIA ÚPRAVNE VODY		AKCIA: Starina – úprava vody a zdvojenie prírodného potrubia		ČÍSLO ZÁKAZKY: 0810605	PARE:
OBJEKT: SO 0202 – Stavebné úpravy objektov II. stupňa úpravy STAVEBNÉ ÚPRAVY VODODJEMU PRACÍCH VŔD – STAVEBNÁ ČASŤ		PRÍLOHA: Rez B-B, C-C, D-D – nový stav		DÁTUM: 01. 2015	MIERKA: 1:100
				ČÍSLO PRÍLOHY: E.2.10.1-15	